



Aromathérapie et dermatologie

La peau



Organe le plus lourd et le plus étendu du corps humain.

Fonctions physiologiques

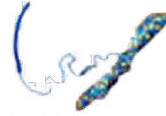
- Protection
- Synthèse
- Emonctoire

La peau

5 millions de cellules sensorielles sur 2m² de surface



Corpuscule de
Krause
Froid



Corpuscule de
Ruffini
Chaleur



Corpuscule de
Pacini
Pression forte

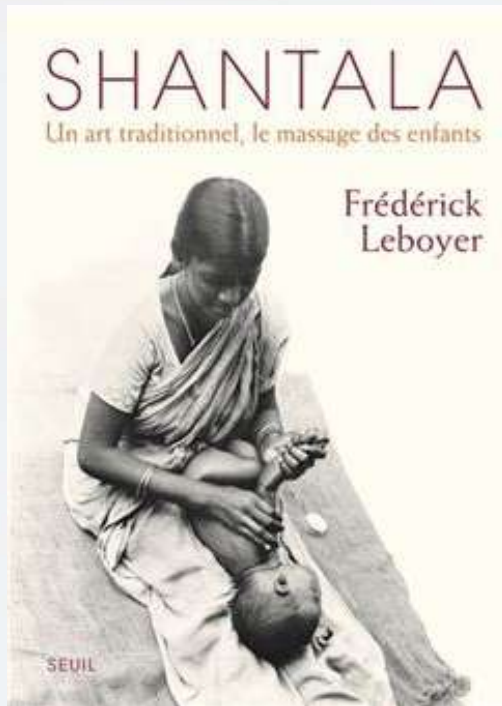


Corpuscule de
Golgi
Pression légère



Corpuscule de
Meissner
Toucher

L'amour nait du contact



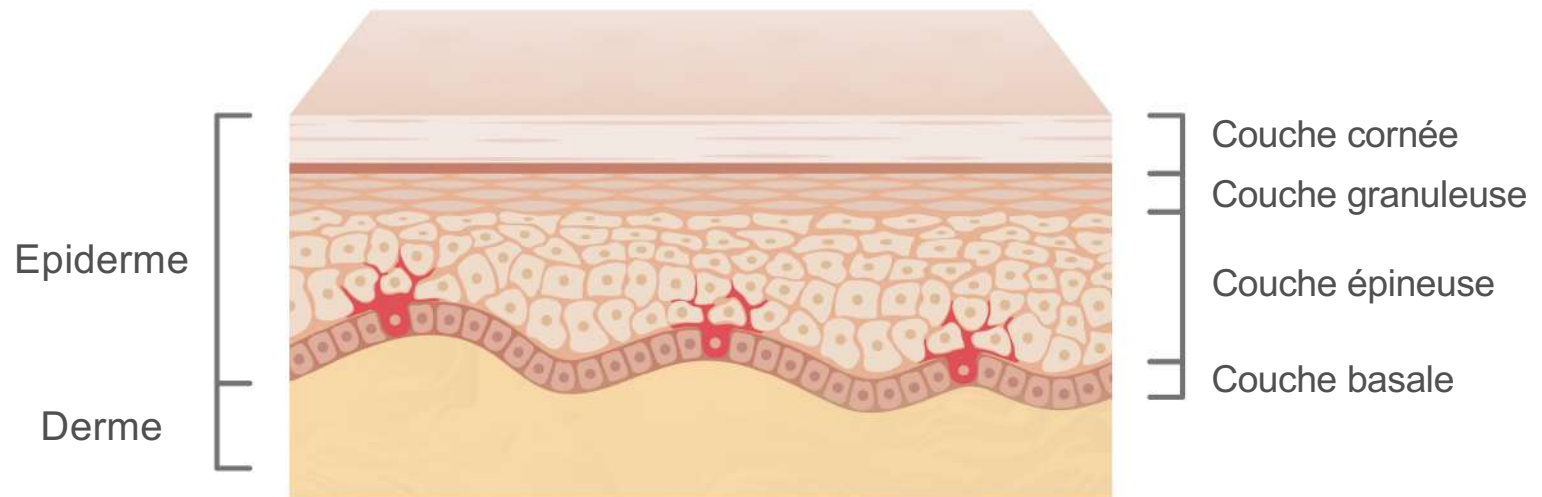


« Je n'arrive pas à le dire, alors je l'exprime avec ma peau »

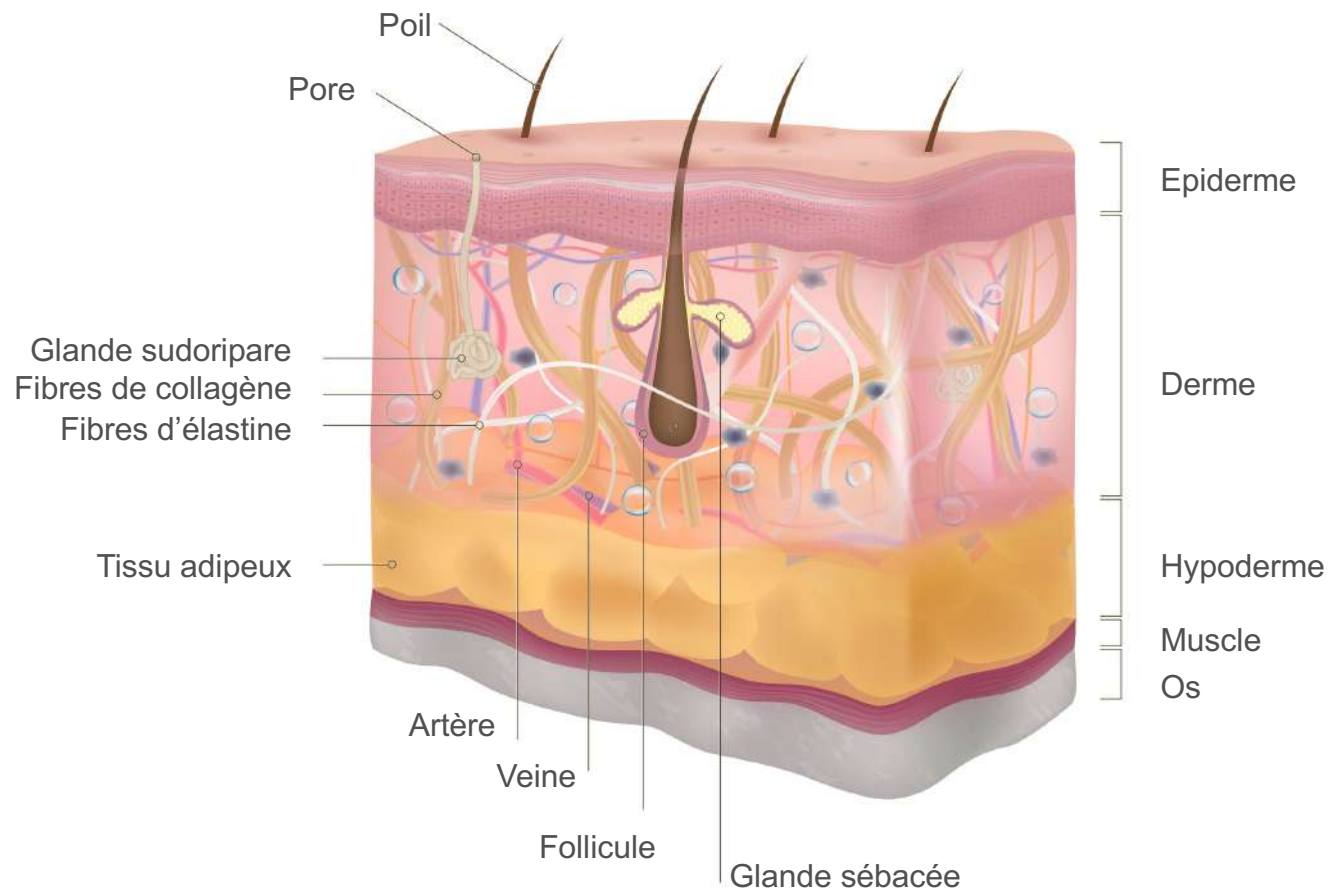
Fonctions physiologiques

- Protection
 - Déshydratation
 - Agressions (thermiques, infectieuses, chimiques, solaires, mécaniques)
- Régulation de la température corporelle
- Emonctoire (élimine les déchets)
- Synthèse
 - Protéines anti-infectieuses
 - Vitamine D
- Capteurs de pression
- Respiration
- Absorption (médicaments, HE, etc)

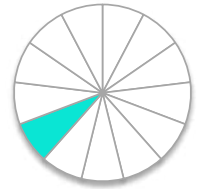
Couches de l'épiderme



Peau: le derme



Monoterpènes: pinènes



- Ciste
- Cyprès
- Encens
- Galbanum
- Genévrier
- Mélèze
- Muscade
- Poivre
- Pins
- Sapins
- Romarin verbénone





Ylang-Ylang complète
Cananga odorata

Pénétration cutanée des HV

Couche cornée

- Beurre de karité, avocat, olive, germes de blé, millepertuis

Epiderme

- Argan, jojoba, rose musquée, chanvre, amande, bourrache et onagre

Derme

- Calophyllum et macadamia

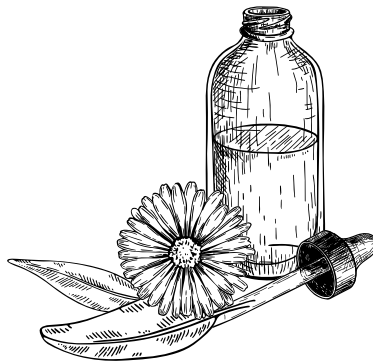
Hypoderme

- Noisette, sésame, noyaux d'abricot, pépins de raisin, tournesol

Tableau selon Dominique Baudoux

Huiles essentielles utiles

Antalgiques percutané - Anti-infectieuses - Anti-inflammatoires - Anti-prurigineuses - Cicatrisantes - Régénérantes - Restructurantes



Eczéma

- Atopique: dysfonction du système immunitaire
- De contact: allergènes (bijoux, lessives, ciment)



Cas pratique no 4 :

Acné chez une adolescente

- ☞ Voie ?
- ☞ Grandeur du flacon ?
- ☞ Concentration en huiles essentielles ?
- ☞ Excipient ?
- ☞ Votre choix d'huiles essentielles ?
- ☞ Posologie ?



Merci de votre attention

Toute l'équipe de l'ERA

