

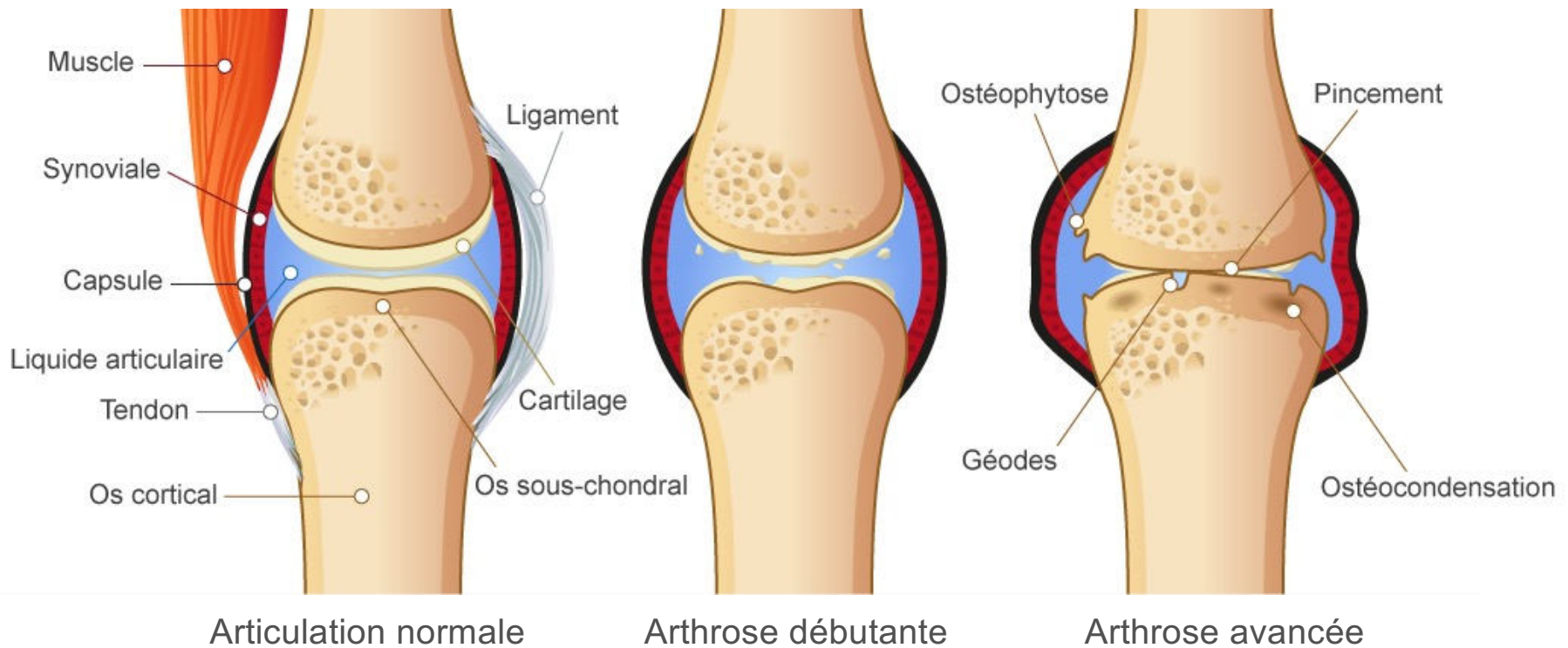


Aromathérapie et système ostéo-articulaire



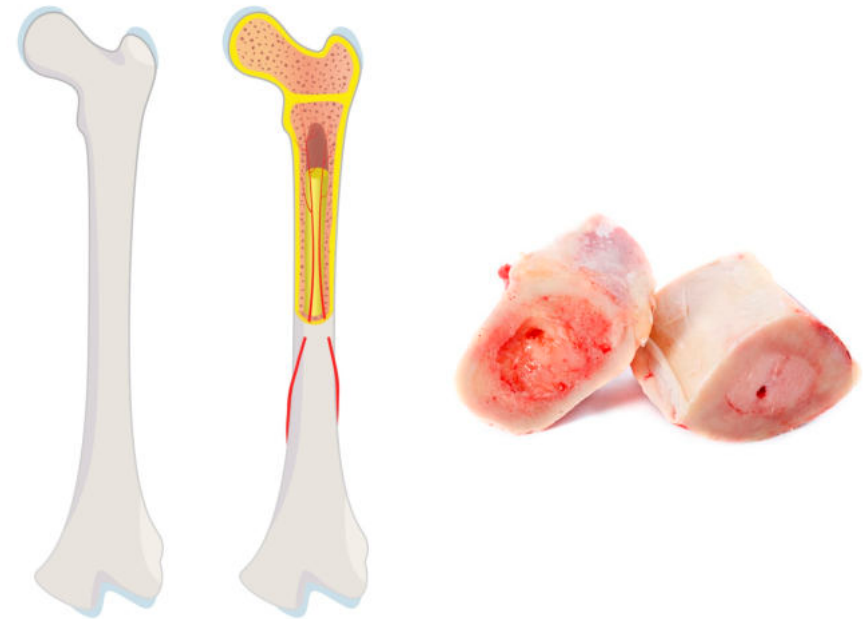
Pathologies dégénératives

Arthrose



Fonction des os

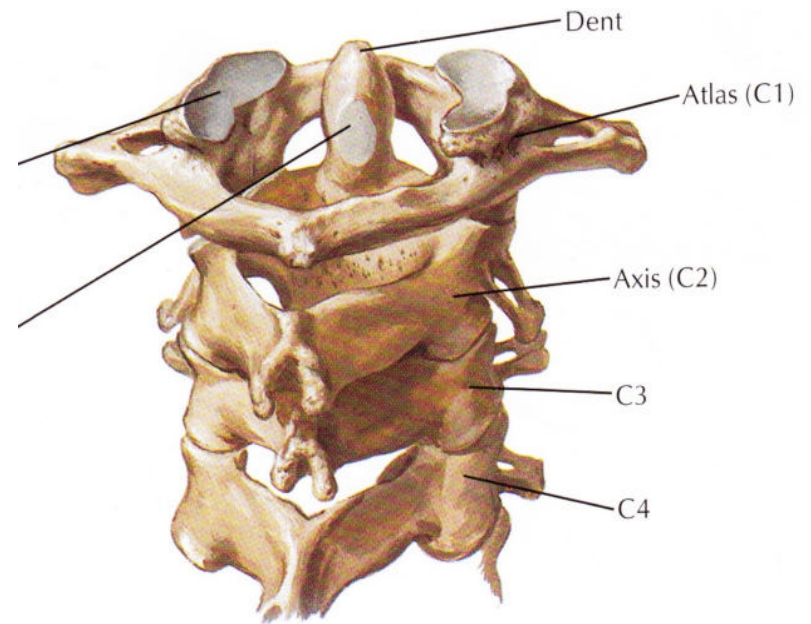
- Soutien
- Protection
- Mouvement
- Stockage des graisses et des minéraux
- La formation des cellules sanguines (moëlle osseuse)





Romarin bornéone
Rosmarinus officinalis CT borneon

Vertèbres cervicales



HE dans système ostéo-articulaire



Huiles essentielles

- HE Antalgiques
- HE Antispasmodiques
- HE Restructurantes structures péri-articulaires

Lauracées

- Bois de Hô
- Bois de rose
- Cannelle écorce
- Laurier noble
- Litsea
- Ravintsara
- Sugandha kokila



Lombalgies/lumbago



Cas pratique no 4 :

Lombalgie femme enceinte

- Voie ?
- Grandeur du flacon ?
- Concentration en huiles essentielles ?
- Excipient ?
- Votre choix d'huiles essentielles ?
- Posologie ?



Polyarthrite



Limites de traitement

- Traumatisme, douleur liée à un mouvement
- Irradiation dans les membres
- Fièvre/infections récentes
- Perte de poids
- Anti-coagulation/hémophilie
- > 65 ans



Merci de votre attention

Toute l'équipe de l'ERA

