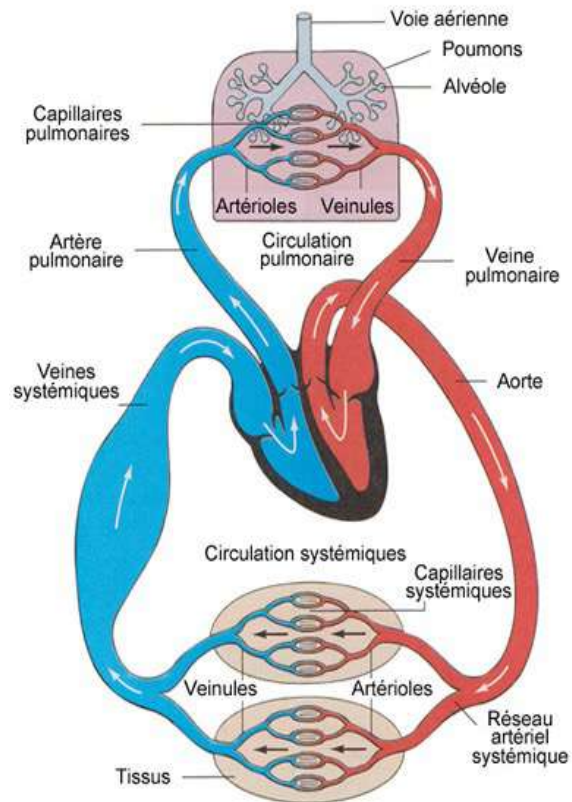




Aromathérapie et système cardiovasculaire

Systeme cardio-vasculaire



L'ensemble « cœur et vaisseaux sanguins » forme le système le plus volumineux du corps humain

Aromathérapie pour le SCV



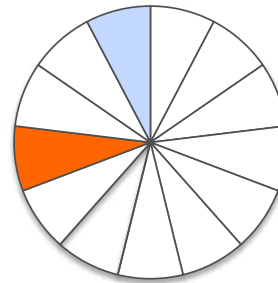


Solidage
Solidago canadensis

Améliorant la circulation veineuse et lymphatique:

- Monoterpénols:
 - géraniol et linalol
- Sesquiterpénols:
 - surtout: viridiflorol (Niaouli) ,
cédrol (Cyrès) et patchoulol
(Patchouli)

Familles biochimiques



Rôle du système cardiovasculaire: Le transport



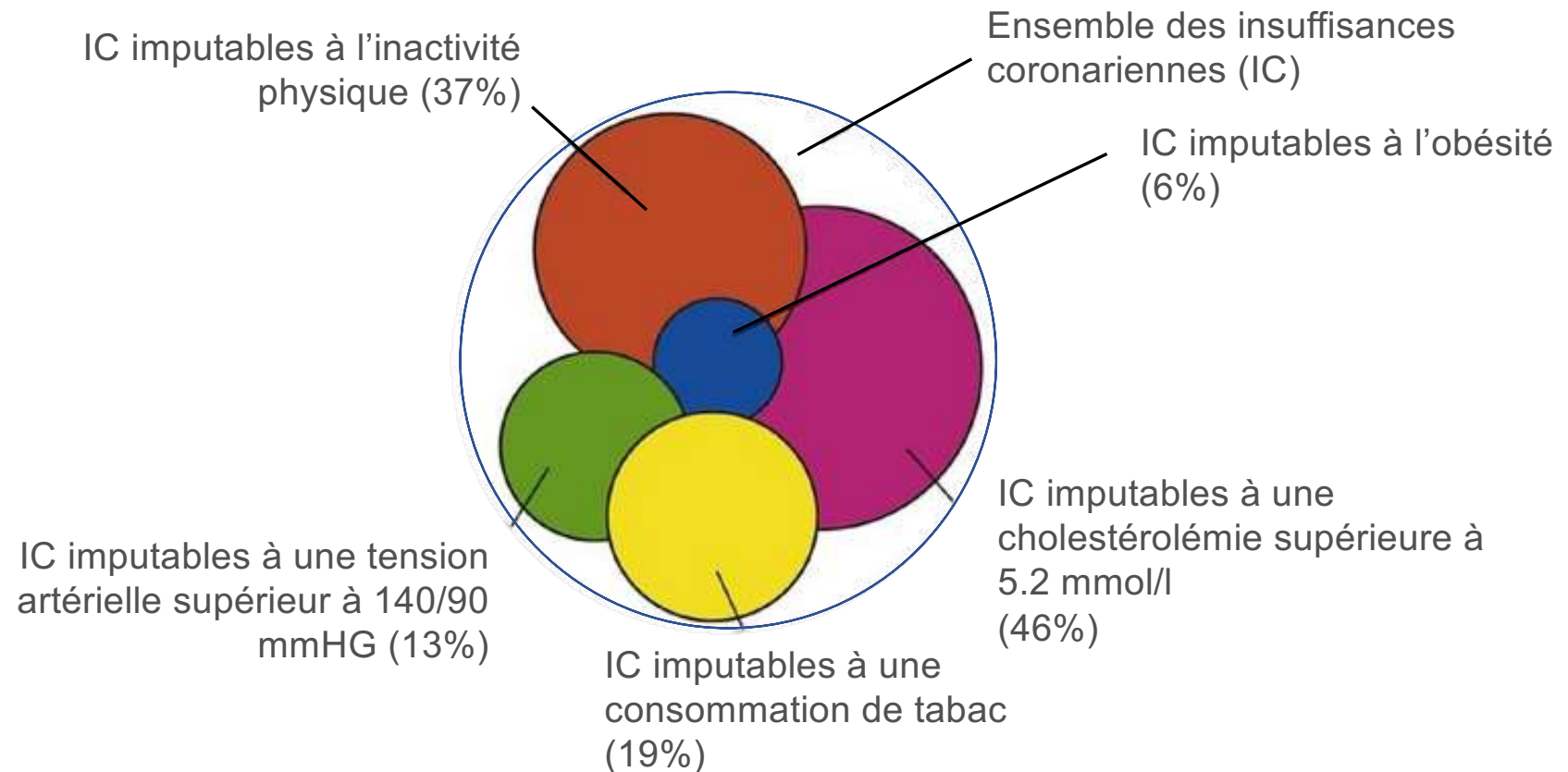
Oxygène

Nutriments

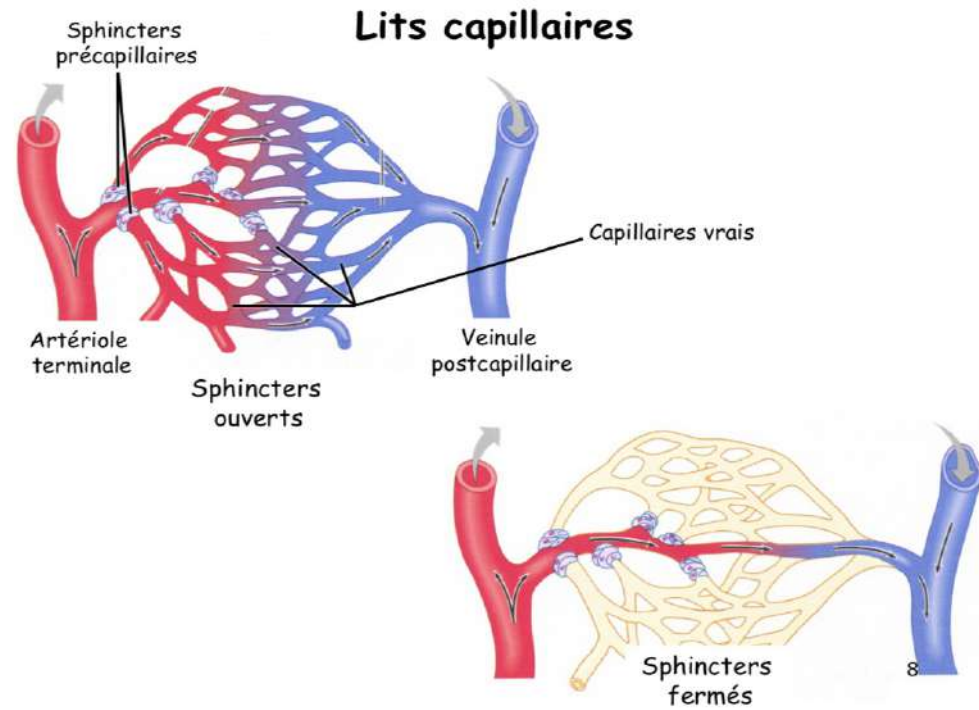
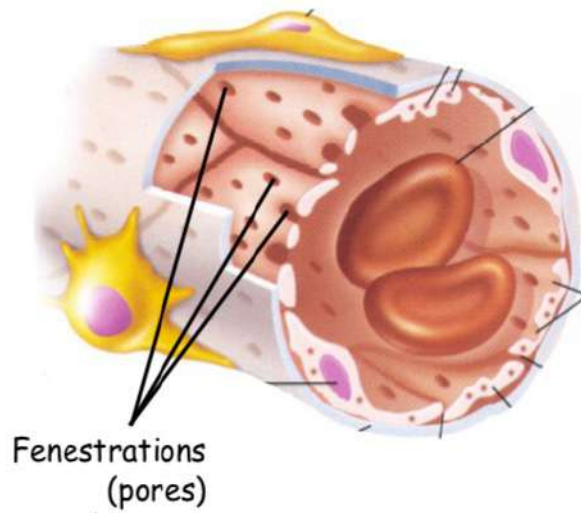
CO₂

Déchets

Risques d'infarctus

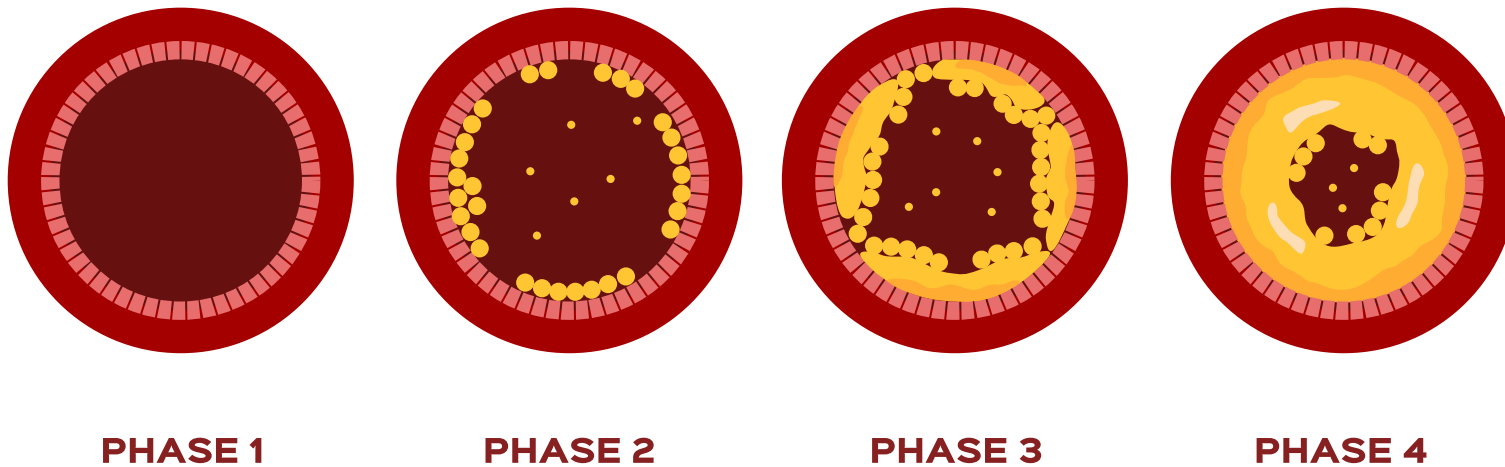


Capillaires



Athérosclérose

Evolution de l'athérosclérose au fil du temps jusqu'à l'obstruction totale du vaisseau, à l'origine d'accident cardiovasculaire (crise cardiaque ou attaque cérébrale).



Phénomène de Raynaud



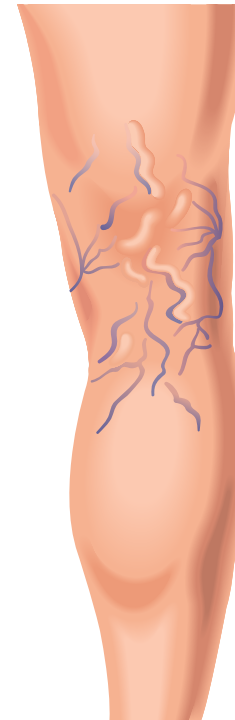


Lentisque pistachier
Pistacia lentiscus

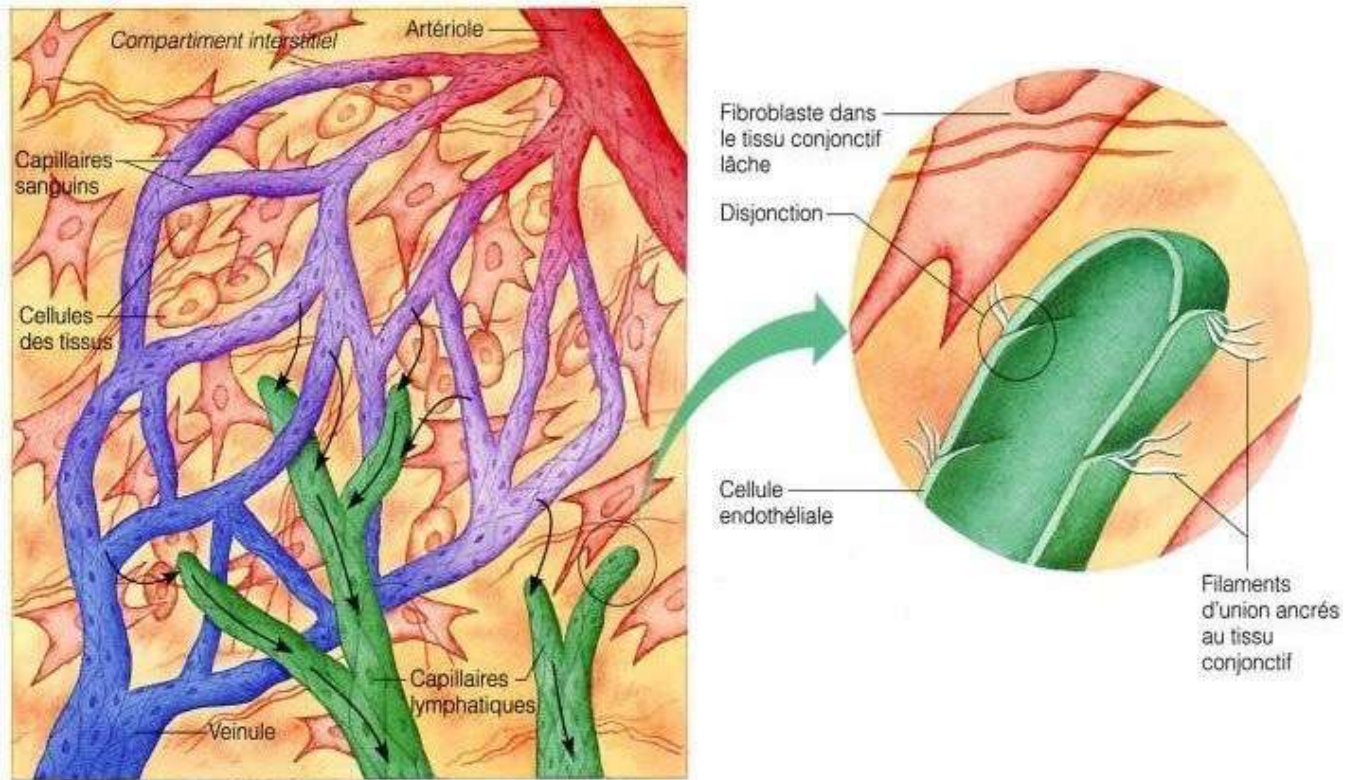
Cas pratique no 7 :

Homme de 45 ans, varices des membres inférieurs avec léger oedème

- Voie ?
- Grandeur du flacon ?
- Concentration en huiles essentielles ?
- Excipient ?
- Votre choix d'huiles essentielles ?
- Posologie ?

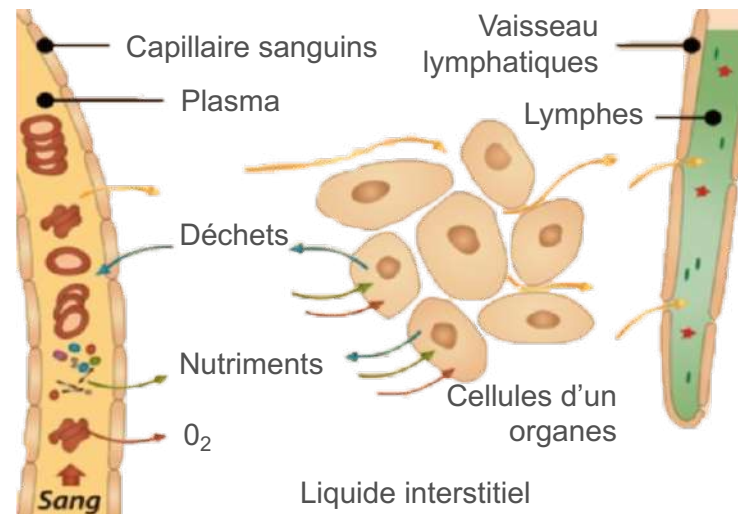


Systeme lymphatique



Fonctions du système lymphatique

- Draine le liquide interstitiel
- Fuites de 20 l par 24h dans le liquide interstitiel, 17 l sont récupérés dans les veines. 3 l stagnent dans l'espace interstitiel



Merci de votre attention

Toute l'équipe de l'ERA

