



Aspects subtils des huiles essentielles

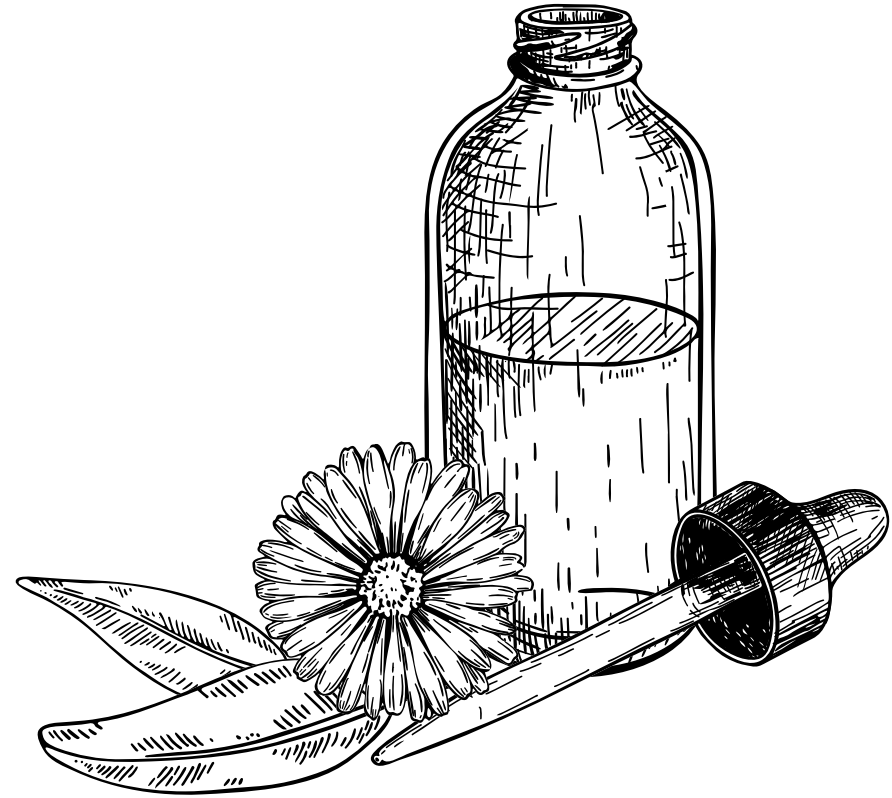


Huiles essentielles

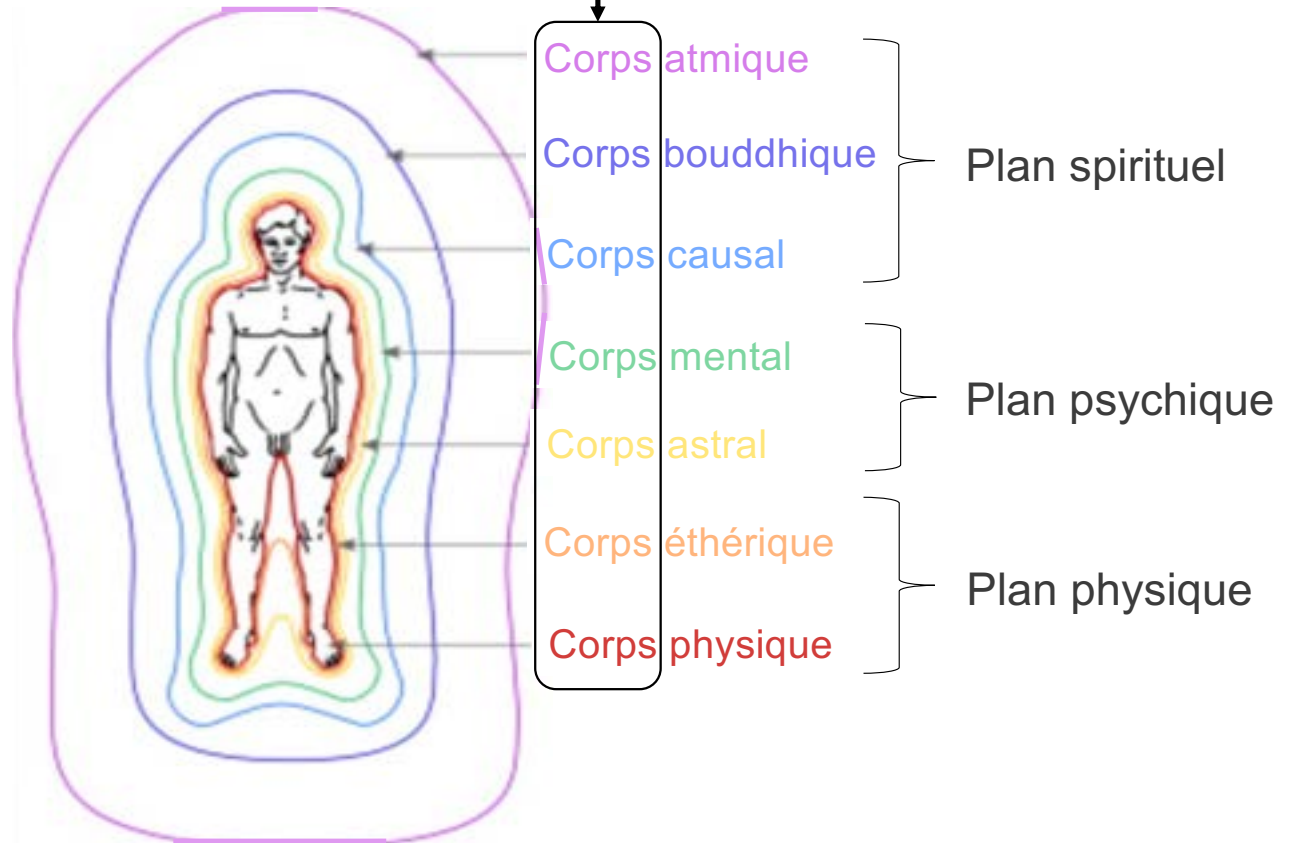
Action moléculaire

Action psycho-neurologique

Action énergétique



Les auras des différents corps



Le corps physique dense



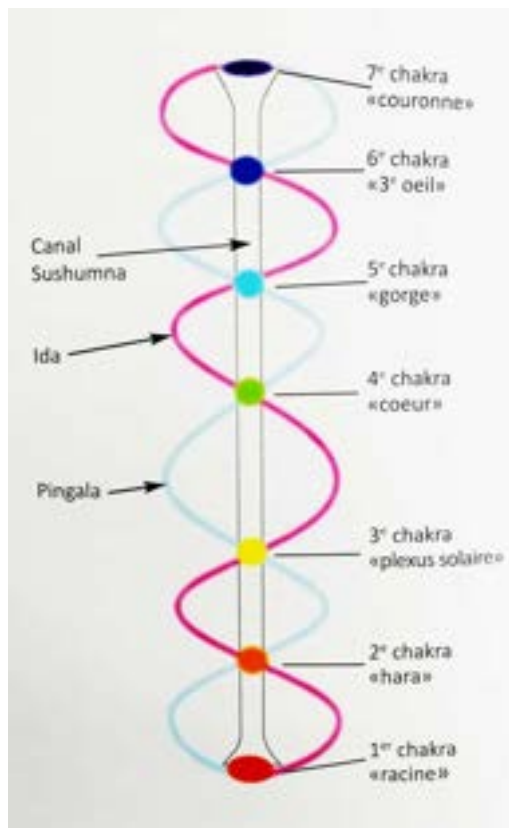
Le corps que l'on voit:
somme de tous les organes qui le composent.

Le corps éthérique



Formé d'un ensemble de circuits appelés « nadis » dans lesquels circule l'énergie vitale. Les nadis transportent un flux d'énergie appelé « prana » ou « qi » dans la médecine chinoise. Dépasse du corps physique: = aura


Le croisement des nadis



Sushumna : canal central,
nadi le plus important

Ida : yin

Pingala : yang

A photograph of a seashell resting on a dark, textured rock. The shell is light-colored with distinct ridges. The background is a blurred view of the ocean and a dark, overcast sky. The text is overlaid in white on the shell and the rock.

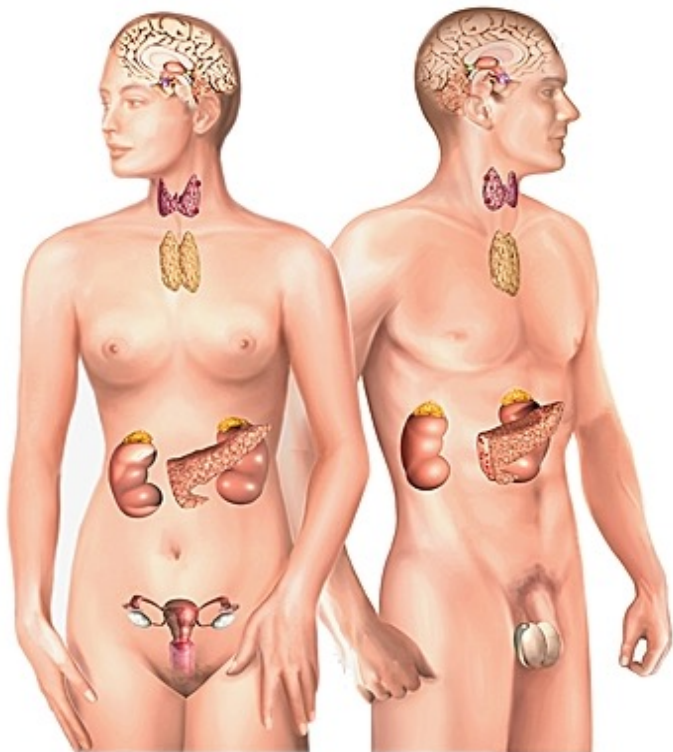
“Si tu écoutes ton corps lorsqu’il chuchote, tu n’auras pas à l’entendre crier.”
Sagesse tibétaine

Les chakras



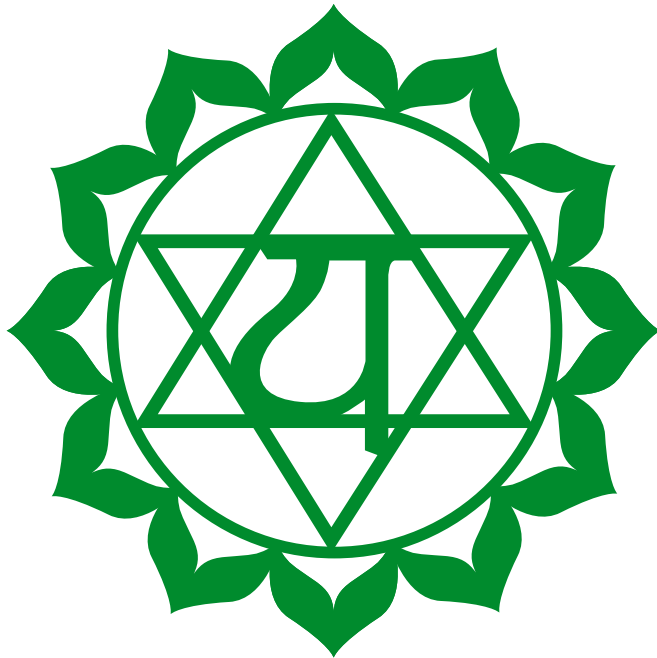
Lieu d'intersection des courants d'énergie, dans le corps éthérique
Symbolisés par une roue ou une fleur de lotus

Chaque chakra est...



- Lié à une couleur
- Lié à un plexus nerveux
- Lié à une glande endocrine
- Lié à un sens

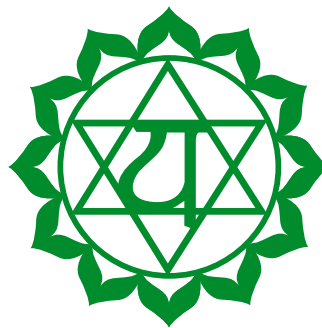
4ème chakra: Anahata



- Localisation: 4^e espace intercostal
- Couleur: vert (et magenta)
- Glande endocrine: thymus
- Organes: système cardio-vasculaire, pulmonaire, et immunitaire
- Sens: toucher
- Élément: air

Huiles essentielles vertes

Arolle, Epinette noire, Fragonia, Iary, Lentisque pistachier, Marjolaine, Mélèze, Mélisse, Niaouli, Pin sylvestre, Pruche, Rhododendron, Sapin baumier, Verveine citronnée





Arolle
Pinus cembra

5ème chakra: Vishuddha



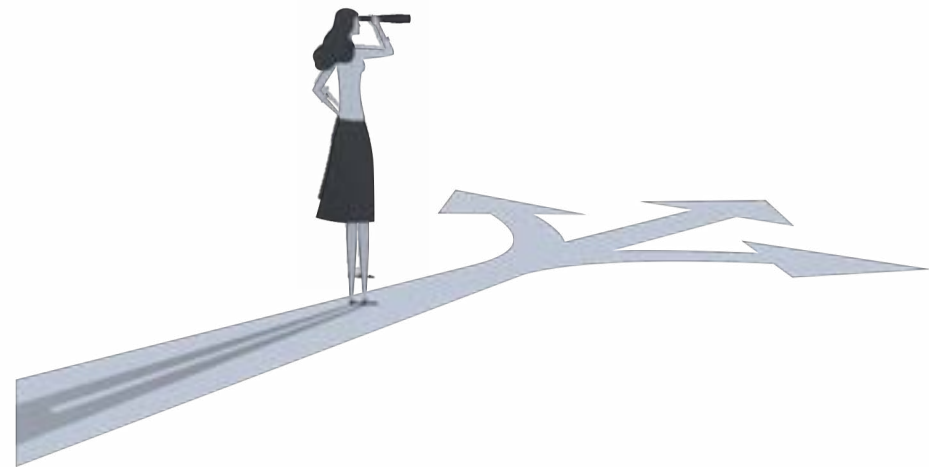
- Voix, communication verbale
- Voie, vocation
- Créativité, expression personnelle
- Expression verbale sans émotion

Cas pratique no 5 :

Motif de consultation: mal de gorge.

APS: Jeune fille étudiante en droit et qui veut annoncer à ses parents qu'elle souhaite changer d'orientation et n'arrive pas à le leur dire.

- Voie ?
- Grandeur du flacon ?
- Concentration en huiles essentielles ?
- Excipient ?
- Votre choix d'huiles essentielles ?
- Posologie ?





Divers

Cétones

Oxydes

Monoterpènes

HE « digestives », épices

Agrumes, HE « sensuelles »

Phénols, HE « terreuses »

Merci de votre attention

Toute l'équipe de l'ERA

