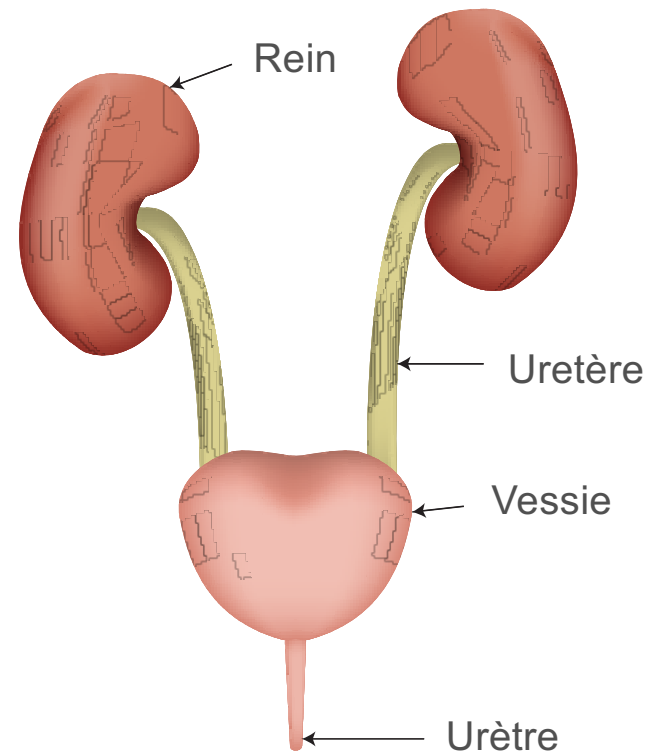




Aromathérapie et système urinaire

Conduits transporteurs et stockage

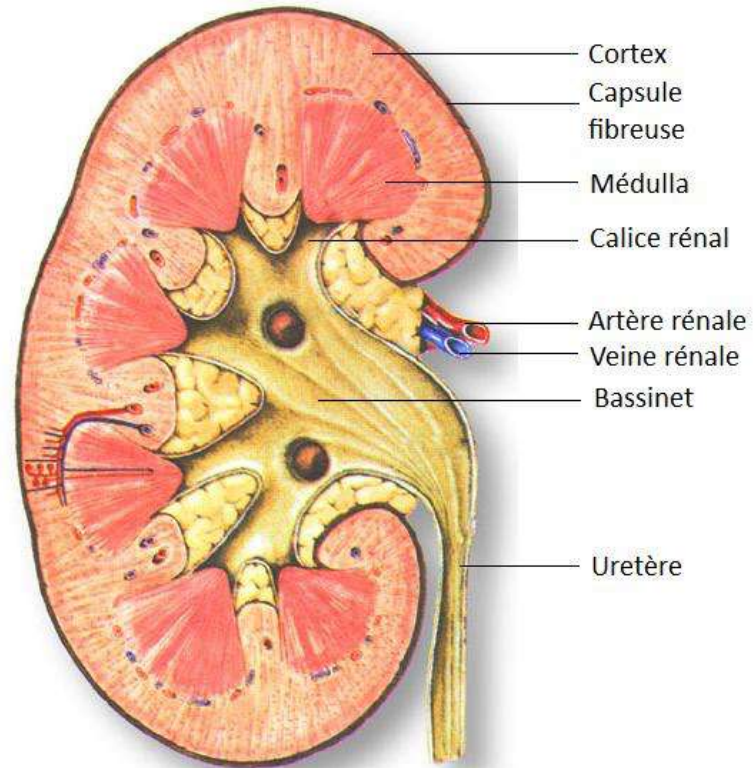
- Uretères
- Vessie
- Urètre





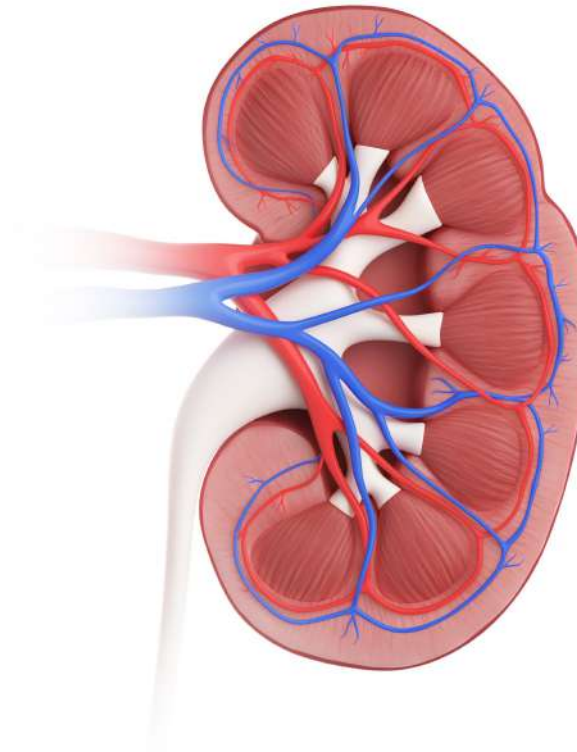
Crithme marine
Crithmum maritimum

Rein en coupe



Vascularisation

- Par les artères rénales
- Reins reçoivent 1200 ml de sang par minute
- = le quart du débit cardiaque



Filtration

120 ml d'urine primitive/minute = 7200 ml à l'heure ou 172,8l /jour

On urine pourtant que 1.5 litre d'urine/24 heures

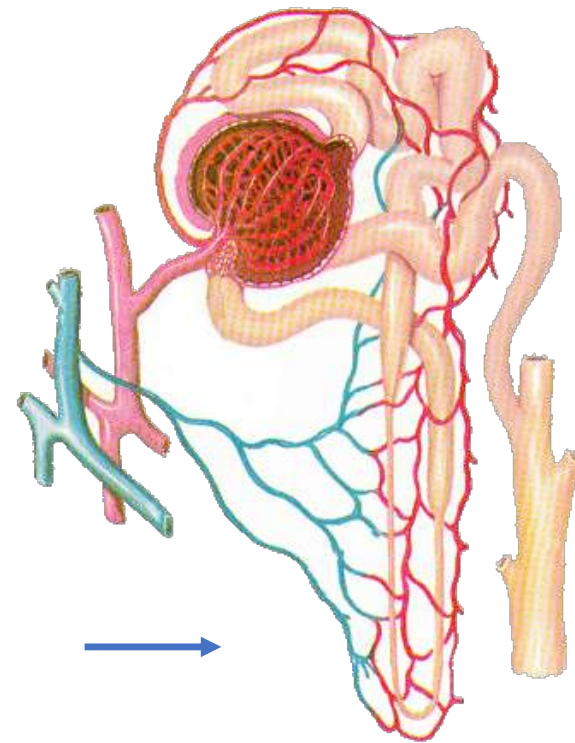
Que se passe-t-il donc?

99% de ce qui est filtré est réabsorbé

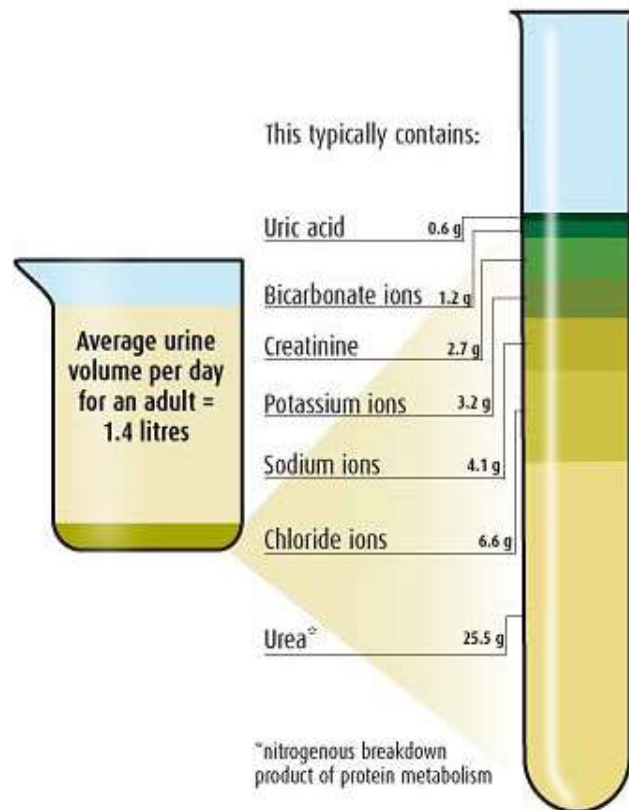


Réabsorption

- 99% eau
- Glucose
- Acides aminés
- Sodium et autres



Composition de l'urine



Agents pathogènes

- Escherichia coli: 70-85% des cas, adhérence par ses fimbriae
- Proteus mirabilis: 10%
- Klebsiella
- Pseudomonas



Cas pratique no 2 :

Cystite aigue chez une jeune femme

- ☛ Voie ?
- ☛ Grandeur du flacon ?
- ☛ Concentration en huiles essentielles ?
- ☛ Excipient ?
- ☛ Votre choix d'huiles essentielles ?
- ☛ Posologie ?



Calcul rénal



Traitements

- Antalgiques
- Antispasmodiques
- Anti-inflammatoires
- Prévention des rechutes
- Cicatrisant, régénérant



Merci de votre attention

Toute l'équipe de l'ERA

