

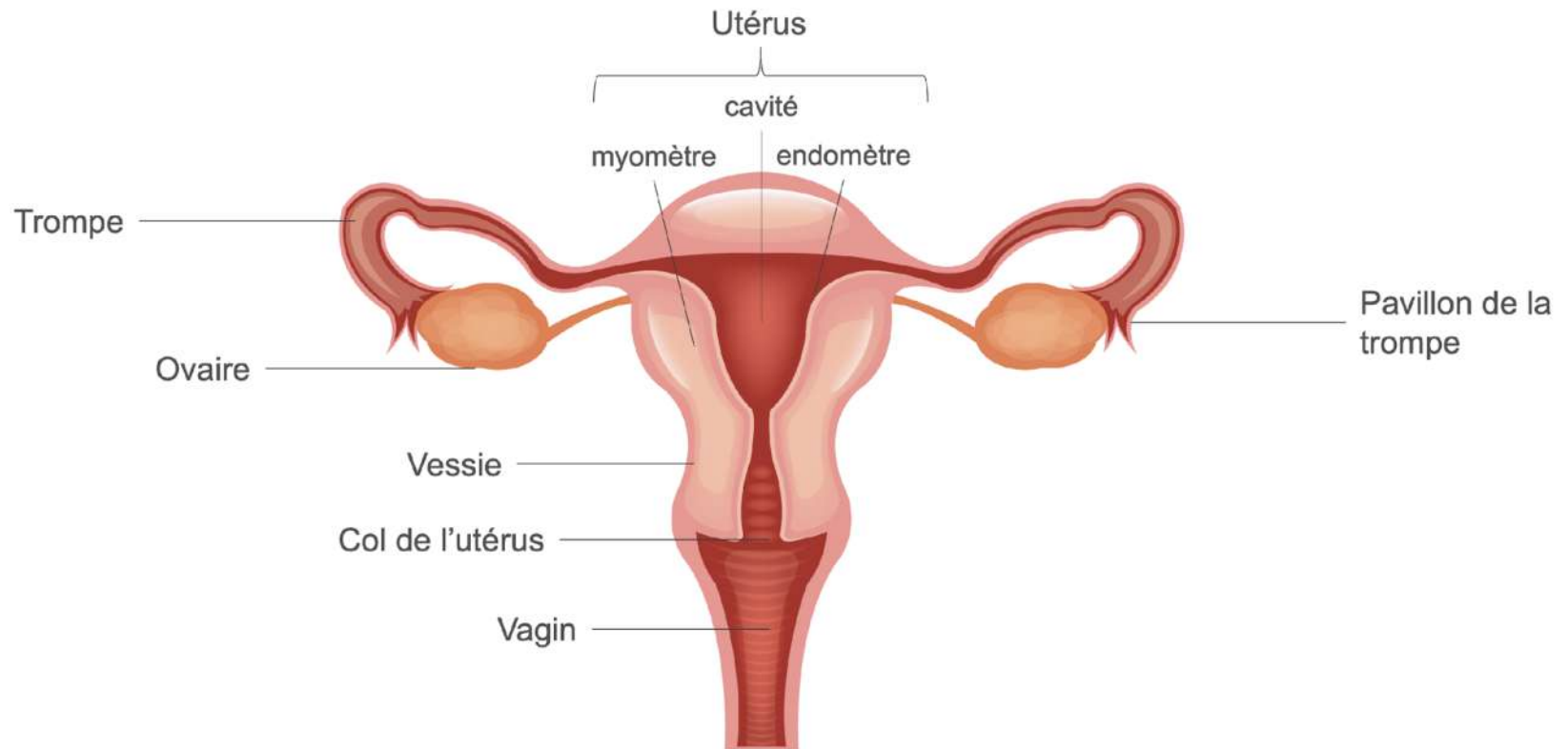


# Aromathérapie et gynécologie



# Systeme g nital f minin

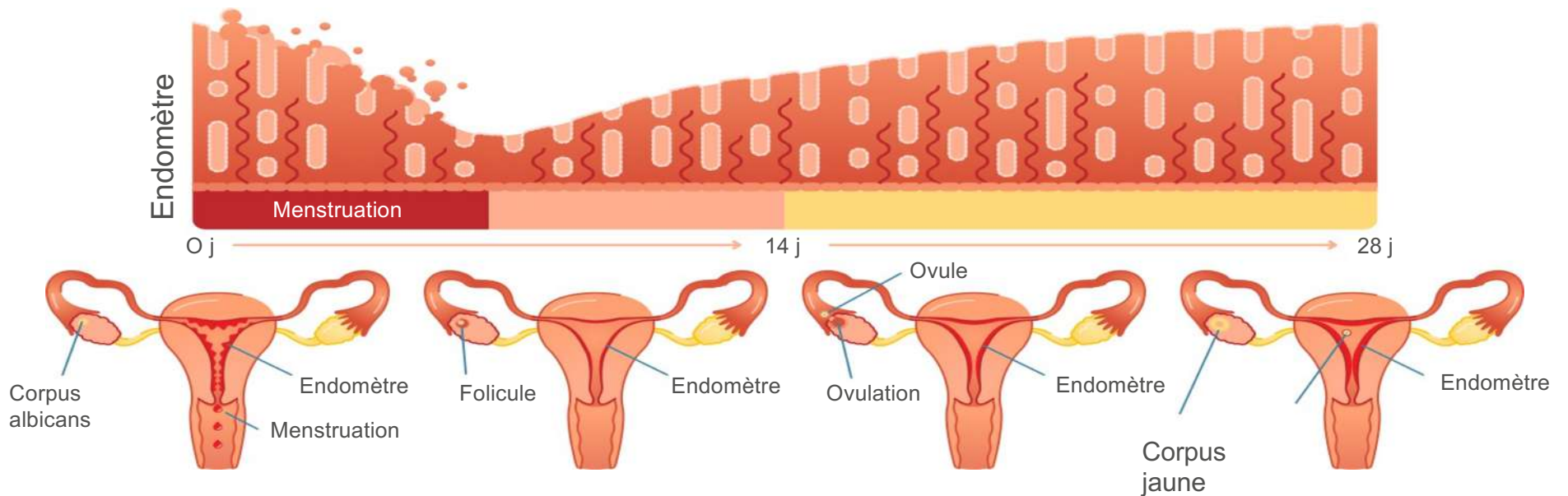
Face



# Le cycle menstruel

## Etape 3

La couche interne de l'utérus: l'endomètre, se modifie de façon à pouvoir accueillir une éventuelle grossesse



# Huiles essentielles et système hormonal

## Œstrogène-like

Sauge officinale  
Sauge sclarée  
Anis  
Anis étoilé  
Fenouil

## Progestérone-like

Vitex  
Romarin verbénone  
Vétiver

## Testostérone-like

Bois de Siam  
Menthe bergamote

## Cortisone-like

Epinette noire  
Pin sylvestre



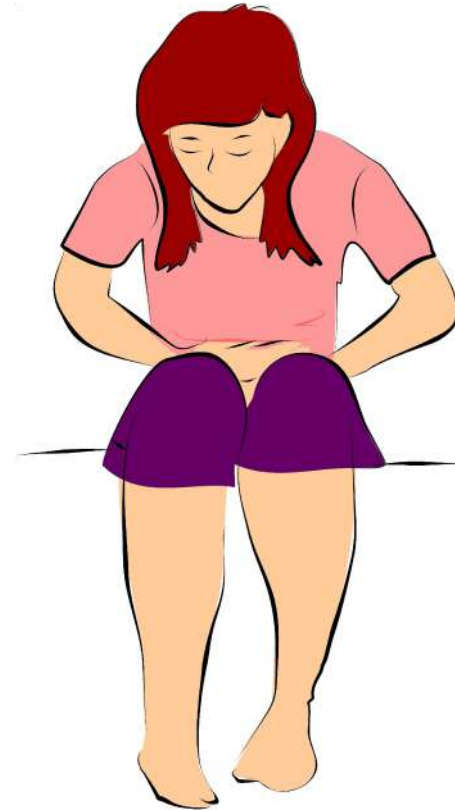
**Vitex**  
Agnus castus

# La puberté: 9-14 ans

- Activation du système hormonal
- Modifications
  - sexuelles: apparition des caractères sexuels secondaires, premières règles
  - physique somatique et métabolique: croissance
  - psychologique: cheminement de l'enfance à l'adolescence

# Dysménorrhée: règles douloureuses

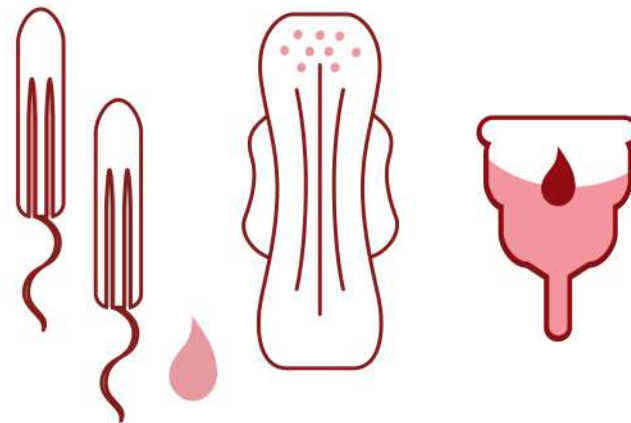
- Les dysménorrhées résultent d'une sécrétion exagérée de prostaglandines
- Ces molécules peuvent entraîner des contractions douloureuses de l'utérus. (progestérone intéressante)



# Cas pratique no 2 :

Règles abondantes

- Voie ?
- Grandeur du flacon ?
- Concentration en huiles essentielles ?
- Excipient ?
- Votre choix d'huiles essentielles ?
- Posologie ?





# Le syndrome pré-menstruel PMS

- irritabilité, anxiété, dépression, léthargie, troubles du sommeil, migraines
- nausées, constipation, goût prononcé pour le sucré
- rétention d'eau, tensions mammaires
- acné, herpès
- dû à la chute de la progestérone et du déséquilibre oestrogènes/progestérone

# Le papillomavirus

- 200 génotypes différents
- Transmis par voie sexuelle
- Se manifestent sous la forme de verrues ou condylomes
- Certains génotypes favorisent les précancéroses du col de l'utérus

# Étapes de la pré-ménopause

Follicule n'arrive pas à maturité



Pas de follicule de Graaf



Pas de corps jaune



Insuffisance en progestérone/hyperoestrogénie relative



**Déséquilibre oestro-progestatif**

# Cas pratique no 14 :

Diminution de la libido

- Voie ?
- Grandeur du flacon ?
- Concentration en huiles essentielles ?
- Excipient ?
- Votre choix d'huiles essentielles ?
- Posologie ?



# Merci de votre attention

Toute l'équipe de l'ERA

