An anatomical illustration of the human digestive system, showing the stomach, liver, gallbladder, pancreas, and the large and small intestines. The illustration is rendered in a blue-tinted style, with the organs appearing as glowing, semi-transparent structures. The background is a dark blue, and the overall image has a medical or scientific feel. A small logo with the letters 'ERA' is visible near the top center of the digestive system.

Aromathérapie et système digestif

Deux fonctions du système digestif

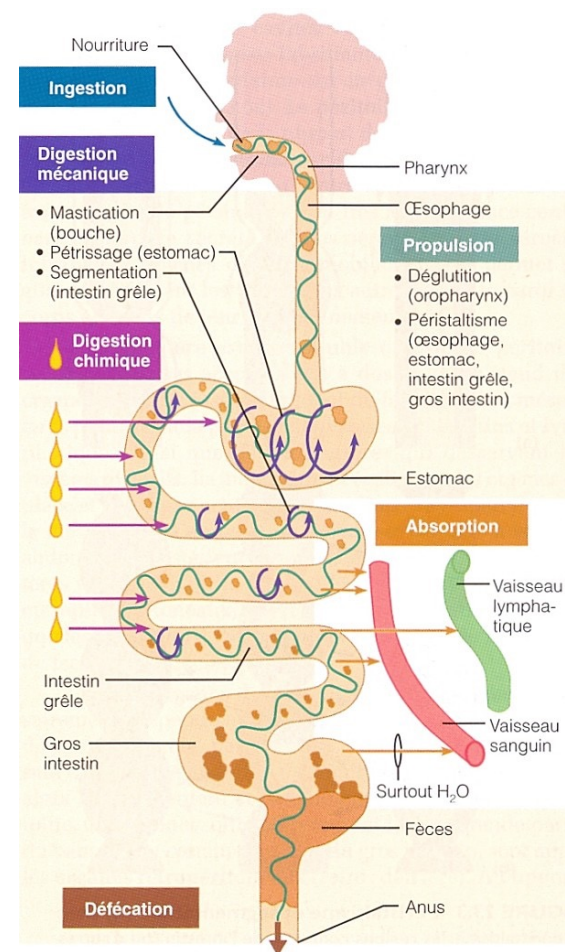
Fonction
physiologique

Fonction
émotionnelle



Fonction physiologique

Digestion du bol alimentaire



Fonction émotionnelle

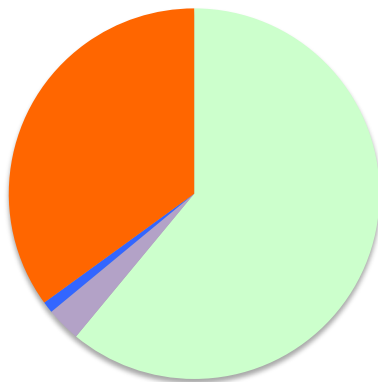
Digestion des émotions



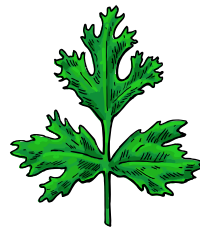
Coriandre

Coriandrum sativum

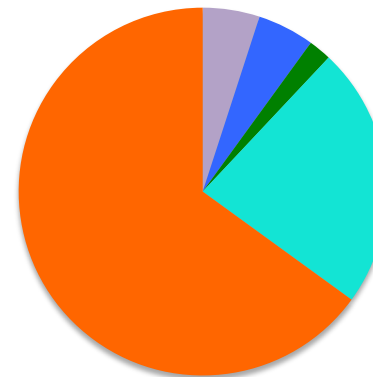
Coriandre PE
Coriandrum sativum



- Aldéhydes
- Cétones
- Esters
- Monoterpenols



Coriandre Graines
Coriandrum sativum



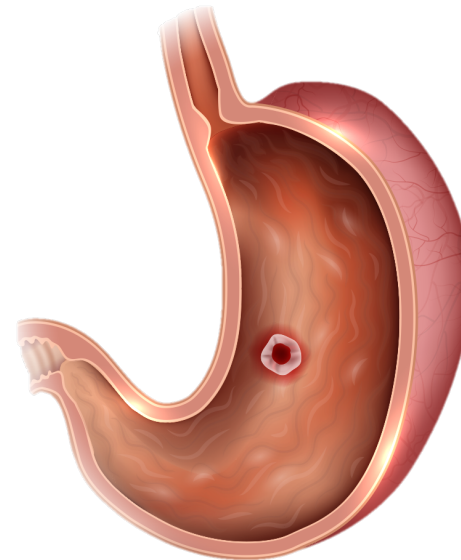
- Cétones
- Esters
- Oxydes
- Monoterpènes
- Monoterpenols



Cas pratique no 3 :

Ulcère d'estomac

- Voie ?
- Grandeur du flacon ?
- Concentration en huiles essentielles ?
- Excipient ?
- Votre choix d'huiles essentielles ?
- Posologie ?





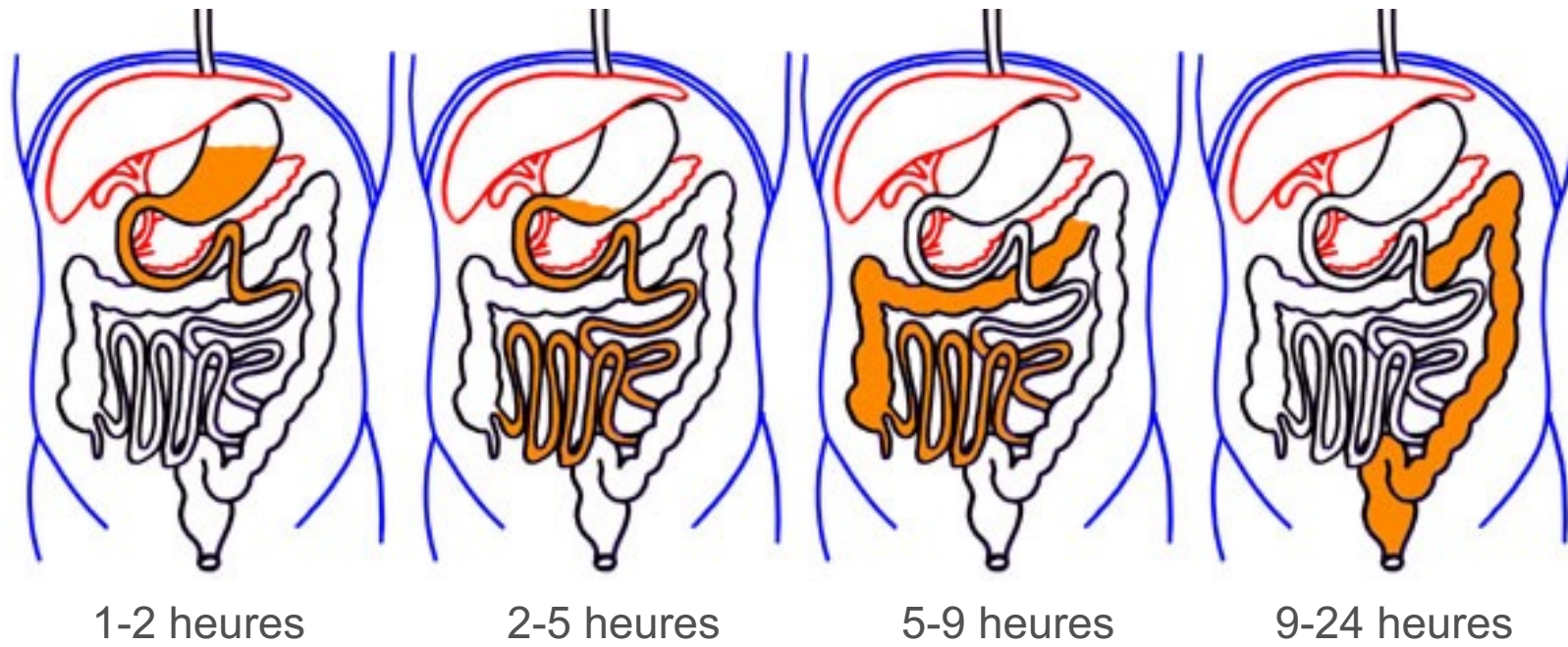
Estragon
Artemisia dracunculus

Flore intestinale

- 1-1,2 kg de bactéries
- Conditionnée par le mode de naissance
- Conditionnée par l'alimentation
- **Les bactéries mangent des FIBRES**
- Rôle fondamental



Durée d'un Transit normal



Drapeaux rouges

- Déshydratation importante (enfants et personnes âgées)
- Douleurs abdominales importantes et fièvre
- Sang frais ou digéré (méléna) dans les selles
- Diarrhées chroniques non investiguées
- Perte de poids



Merci de votre attention

Toute l'équipe de l'ERA

